



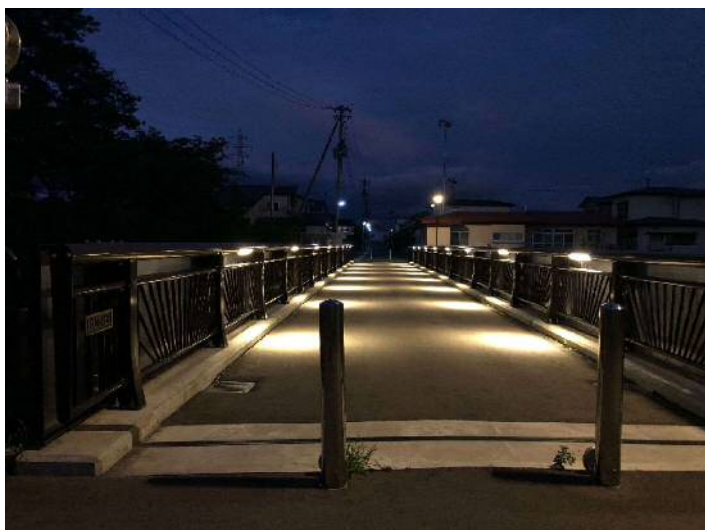
高欄・にじの橋(昼①).jpg



高欄・にじの橋(昼②).jpg



高欄・にじの橋(昼③).jpg



高欄・にじの橋(夜①).jpg



高欄・にじの橋(夜②).jpg



高欄・にじの橋(夜③).jpg



高欄・今泉大橋①.JPG



高欄・今泉大橋②.JPG



高欄・大船渡市区画整理.JPG



高欄・陸前高田市 姉齒橋.JPG



高欄・陸前高田市 水上歩道橋.JPG



高欄・陸前高田市 水上歩道橋②.JPG



親柱・大船渡市区画整理 .JPG



親柱・陸前高田市姉齒橋.JPG

## 高 欄 岩 手 県 内 実 績 表

納入年月	役 所 名	橋 梁 名	防 護 柵 延 長
2011年		荷沢2号橋他 24橋	総延長：1928m
2012年		岩根橋他 24橋	総延長：2034m
2013年		和賀仙人橋他 20橋	総延長：3312m
2014年		夏屋橋他 23橋	総延長：2221m
2015年		高山橋他 20橋	総延長：2193m
2016/1	沿岸広域振興局	大湊橋	157m
2016/1	奥州市役所	八幡大橋	75m
2016/1	県北広域振興局	小杉橋	27m
2016/1	県北広域振興局	陣内下ノ橋	79m
2016/1	県北広域振興局	陣内上ノ橋	76m
2016/1	県北広域振興局	矢の沢上の橋	77m
2016/2	県南広域振興局	小繫橋	44m
2016/2	県南広域振興局	落合橋	32m
2016/4	大船渡市役所	佐野橋	412m
2016/4	沿岸広域振興局	大久保大橋	190m
2016/7	盛岡広域振興局	黒森橋	67m
2016/8	県南広域振興局	北上川橋	550m
2016/8	一関市役所	下駒場陸橋	77m
2016/10	県南広域振興局	鎌峰橋	40m
2016/10	沿岸広域振興局	黒沢橋	29m
2016/10	宮古市役所	川内大橋	151m
2016/11	岩手河川国道事務所	真柴跨線橋	33m
2016/12	県南広域振興局	平林橋	195m
2016/12	沿岸広域振興局	山崎大橋	174m
2017/2	県南広域振興局	岩根橋	125m
2017/2	沿岸広域振興局	内ノ澤下橋	39m
2017/4	沿岸広域振興局	一番沢橋	126m
2017/8	沿岸広域振興局	女神橋	121m
2017/8	沿岸広域振興局	垂水橋	79m
2017/8	県南広域振興局	長根橋	90m
2018/2	一関市役所	沖要害橋	24m
2018/2	一関市役所	館山橋	122m
2018/3	奥州市役所	若神子橋	79m
2018/3	二戸市役所	沢口橋	100m
2018/3	平泉町役場	太田川橋	88m
2018/4	宮古市役所	茂市橋	32m